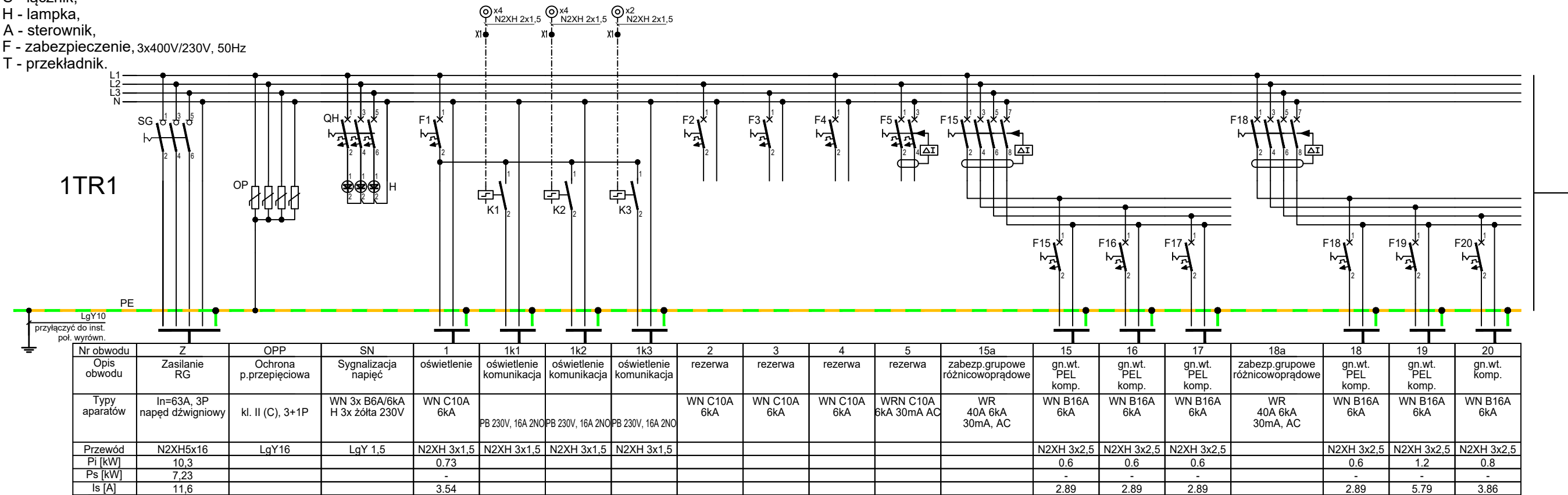


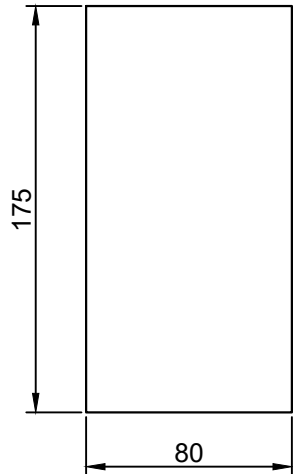
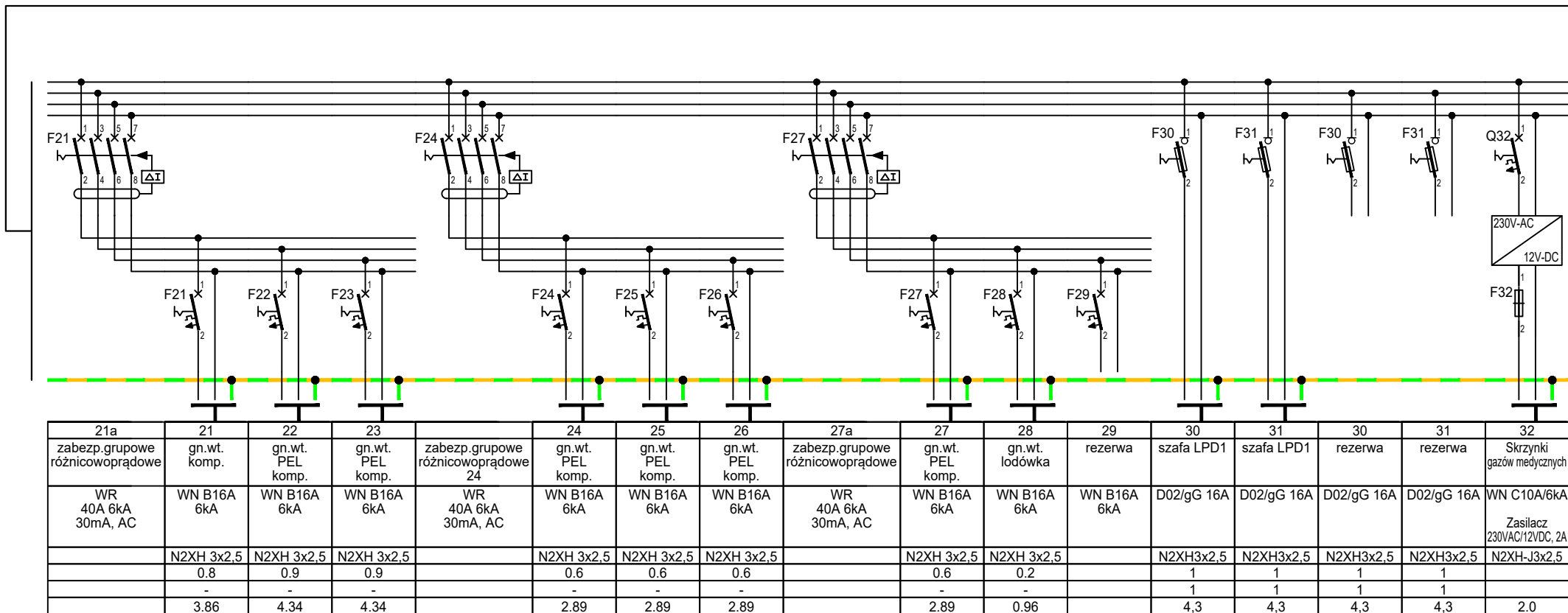
OZNACZENIA SCHEMATOWE APARATÓW:

Q - wyłącznik, stycznik główny,
K - przekaźnik,
S - łącznik,
H - lampka,
A - sterownik,
F - zabezpieczenie, 3x400V/230V, 50Hz
T - przekładnik.



OZNACZENIA TYPÓW APARATÓW:

WN - wyłącznik nadprądowy,
WR - wyłącznik różnicowoprądowy,
WRN - wyłącznik różnicowonadprądowy,
RB - rozłącznik bezpiecznikowy,
B - bezpiecznik,
BM - bezpiecznik mocy,
R - rozłącznik,
S - stycznik,
PB - przekaźnik bistabilny,
PK - przekaźnik,
WS - wyłącznik silnikowy,
PU - przekładnik napięciowy,
PI - przekładnik prądowy,
OP - ochronnik przeciwprzepięciowy,
ZA - zegar astronomiczny,
LS - lampka sygnalizacyjna,
AS - analizator sieci,
ST - sterownik, przekaźnik programowalny



Rozdzielnica wolnostojąca na cokole.
Wymiary 800x1750x300
IP30
klasa izolacji I
- wyposażać zgodnie ze schematem

INWESTOR	
Starostwo Powiatowe we Włocławku ul. Cyganka 28, 87-800 Włocławek	
ZESPÓŁ PROJEKTOWY	
WAW BIURO PROJEKTOWANIA I REALIZACJI ARCHITEKTURY UL. CYGANKA 7 87-800 WŁOCŁAWEK e-mail: wladzimirzkaniewski@wp.pl	
PROJEKTANT inż. TADEUSZ POBŁOCKI upr.nr 182/Gd/2002 w specjalności elektrycznej	
SPRAWDZAJĄCY mgr inż. ANDRZEJ GWIZDAŁA upr.nr 63/Gd/2002 w specjalności elektrycznej	
OBIEKT	
BUDOWA POWIATOWEGO CENTRUM ZDROWIA WE WŁOCŁAWKU 87-800 Włocławek, ul. Wyszyńskiego; Dz. nr: 21/2, 21/8, 21/9, 21/10, 21/11, 21/12, 21/13, 21/14 KM35 obręb 0350 Włocławek	
STADIUM	
PROJEKT WYKONAWCZY	
BRANŻA	
ELEKTRYCZNY	
TYTUŁ RYSUNKU	
ROZDZIELNICA 1TR1 SCHEMAT IDEOWY	
DATA WYDANIA	30.09.2020
NR RYSUNKU	EL3-022
PRAWA AUTORSKIE ZASTRZEŻONE. NINIEJSZY PROJEKT JEST PRZEDMIOTEM PRAWA AUTORSKIEGO I CHRONIONY JEST AUTORSKIMI PRAWAMI OSOBISTYMI I AUTORSKIMI PRAWAMI MAJATKOWYMI JAKO "UTWÓR ARCHITEKTONICZNY, ARCHITEKTONICZNO-URBANISTYCZNY, URBANISTYCZNY" NA PODSTAWIE USTAWY Z DN.4.02.1994r O PRAWIE AUTORSKIM I PRAWACH POKREWNYCH (Dz.U.nr 80 z 2000r, poz.904).	
NR STRONY	SKALA -